

dne **11. 7. 2024** od **7:30** do **19:00** hodin

**Plánovaná odstávka zahrnuje tyto lokality:****Chlístovice (okres Kutná Hora)**část obce **Svatý Jan t. Krsovice**

č. p. 1, 3, 4, 5, 7, 9, 10, 13-18, 21-30

č. ev. 19

část obce **Vernýřov**

č. p. 1-7, 9, 10, 12-17, 20-24, 26-33

kat. území **Kralice** (kód **672386**): parcelní č. 789/6kat. území **Chlístovice** (kód **651346**): parcelní č. 711/3**Zbraslavice (okres Kutná Hora)**část obce **Malá Skalice**

č. p. 1, 4, 7, 8, 9, 11

část obce **Rápošov**

č. p. 2-12, 15-21, 23, 25, 27, 29, 31-39, 41, 42, 43, 45

č. ev. 26, 258

kat. území **Rápošov** (kód **791865**): parcelní č. 78/1, 290část obce **Velká Skalice**

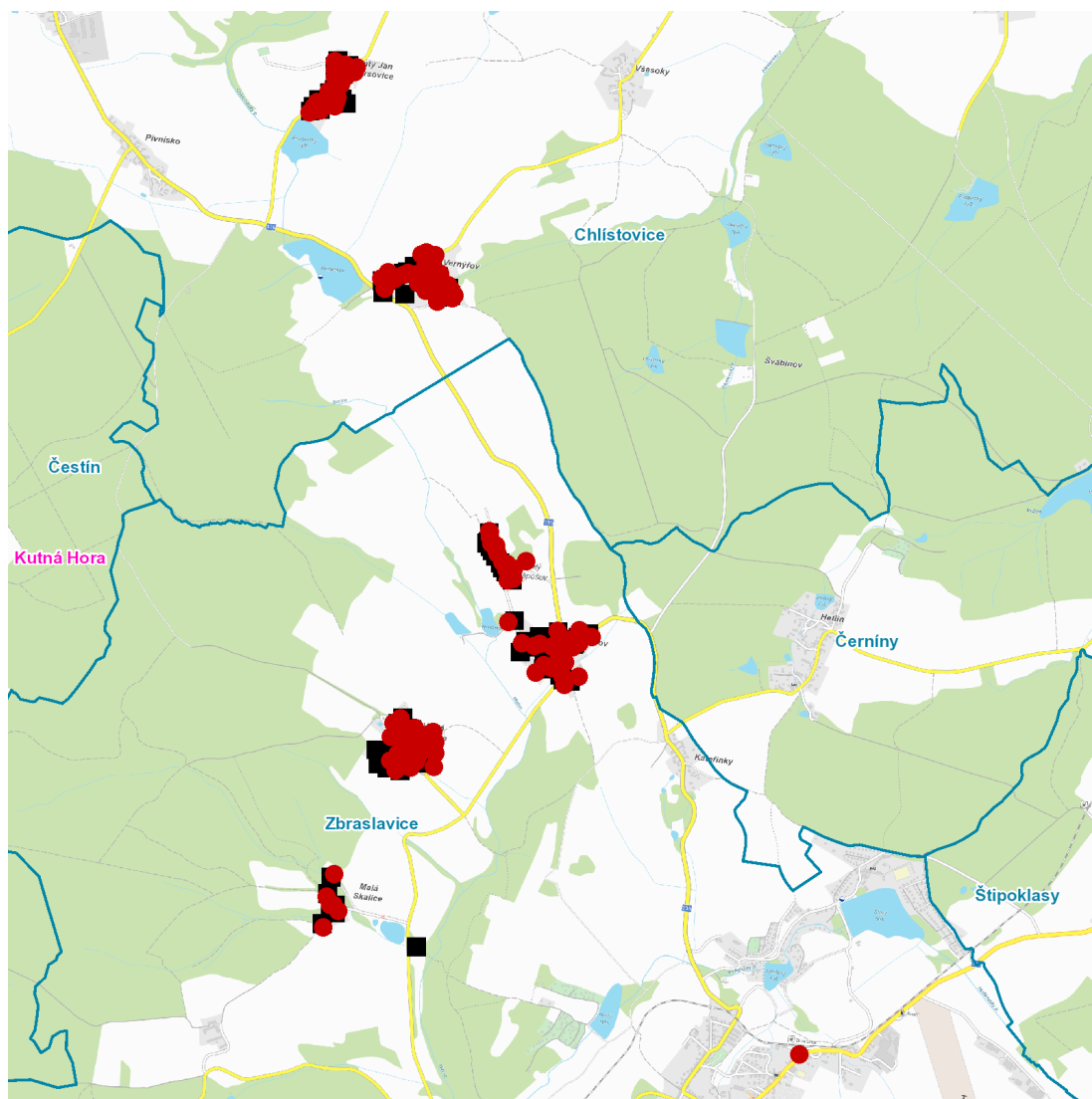
č. p. 1, 2, 4, 5, 6, 9, 10, 12, 13, 14, 15, 17-32

kat. území **Velká Skalice** (kód **791881**): parcelní č. 70/2, 70/5kat. území **Zbraslavice** (kód **791890**): parcelní č. 245, 246/2, 1530/1, 1530/2**UPOZORNĚNÍ**

**Dotčené zařízení distribuční soustavy je nutné i v době odstávky považovat za zařízení pod napětím**, a proto vás žádáme o dodržení všech zásad bezpečnosti a provedení opatření potřebných k zamezení případných škod na zdraví a majetku. | Provozovatelé výroben elektřiny jsou povinni zajistit přerušení dodávky elektřiny z výroby do vypnutého úseku distribuční soustavy.

**NEJDE VÁM ELEKTŘINA...**

**TIP:** Registrujte se zdarma na [www.cezdistribuce.cz/sluzba](http://www.cezdistribuce.cz/sluzba) a informace o odstávkách elektřiny budete dostávat e-mailem nebo SMS. U poruch zasíláme SMS s předpokládanou dobou obnovení dodávek. | Aktuální stav dodávek elektřiny na konkrétní adrese zjistíte snadno, rychle a bez registrace na portále **Bez Štávy** ([www.bezstavy.cz](http://www.bezstavy.cz)).

**dne 11. 7. 2024 od 7:30 do 19:00 hodin****Orientační mapový podklad odstávkou dotčených lokalit****VYSVĚTLIVKY**

- – adresy dotčené odstávkou elektřiny
- – místa připojení k elektrické síti dotčená odstávkou

**INFORMACE ZASLÁNA**

IDDS: pdkbxsm (Obec Chlístovice)

IDDS: rbkb3mw (Obec Zbraslavice)