



MĚSTSKÝ ÚŘAD KUTNÁ HORA
Havlíčkovo náměstí 552/1, 284 01 Kutná Hora, IČ: 00236195
odbor dopravy a silničního hospodářství
sídlo odboru: Radnická 178, Kutná Hora
tel.: 327 710 111*, ID DS: b65bfx3, mu.kutnahora.cz

SPIS. ZN.: MKH/032542/2024/02
Č.J.: MKH/032812/2024
VYŘIZUJE: Ing. Dana Ladrová
TEL.: 327 710 302
E-MAIL: podatelna@kutnahora.cz

Flexum Trade a.s.
Kaprova 42
110 00 Praha 1

DATUM: 22. 3. 2024

VEŘEJNÁ VYHLÁŠKA

OPATŘENÍ OBECNÉ POVAHY

STANOVENÍ PŘECHODNÉ ÚPRAVY PROVOZU NA POZEMNÍCH KOMUNIKACÍCH

Městský úřad Kutná Hora, odbor dopravy a silničního hospodářství, jako místně příslušný obecní úřad obce s rozšířenou působností podle ustanovení § 124 odst. 6 zákona č. 361/2000 Sb., o provozu na pozemních komunikacích a o změnách některých zákonů (zákon o silničním provozu), ve znění pozdějších předpisů (dále jen „zákon o silničním provozu“) pro stanovení místní a přechodné úpravy provozu na pozemních komunikacích na silnici II. a III. třídy, místní komunikaci a veřejně přístupné účelové komunikaci na základě podání, které dne 22. 3. 2024 podala společnost

Flexum Trade a.s., IČO 28593090, Kaprova 42, 110 00 Praha 1,

po předchozím projednání s policií, vydává z důvodu stavby nového sjezdu toto opatření obecné povahy, kterým podle § 77 odst. 1 písm. c) zákona o silničním provozu

stanoví

přechodnou úpravu provozu na silnici č. II/126 v obci Útěšnovice (osada Borová) během provádění výstavby nového sjezdu na pozemek parc.č. 579/6 v k.ú. Útěšnovice spočívající v umístění přechodného dopravního značení a zařízení v rozsahu dle předloženého dopravně inženýrského opatření (DIO), které je nedílnou součástí tohoto opatření obecné povahy.

Toto opatření obecné povahy je vydáno s následujícími podmínkami:

1. Trvání přechodné úpravy provozu: **od nabytí právních účinků tohoto opatření do 15. 4. 2024**
2. Dopravní značení bude umístěno dle schváleného DIO - Policie ČR, KŘ Policie Středočeského kraje, DI Kutná Hora.
3. Ve směru jízdy Zbraslavice – Hranice budou umístěny DZ B20a a B20b s nejvyšší dovolenou rychlostí 50 km/h.
4. Propustek sjezdu bude proveden bez narušení povrchu vozovky silnice č. II/126.
5. V úseku bez pochozích chodníků musí být na začátku pracovního místa instalovány DZ IP22 nebo DZ A22 + DT E13 s textem „Pozor, procházíte stavbou“
6. Dopravní značení musí být umístěno v souladu s TP 66 Zásady pro označování pracovních míst na pozemních komunikacích, vydané Centrem dopravního výzkumu v Brně, případně Příručkou pro označování pracovních míst na dálnicích a silnicích vydanou ŘSD ČR.
7. Pracovní místo bude zajištěno proti pádu a úrazu chodců a řádně osvětleno.
8. Po celou dobu stavby musí být zajištěn bezpečný a plynulý průchod chodců a přístup do přilehlých objektů.
9. Dopravní značení, které bude v rozporu s přechodnou úpravou provozu, bude zakryto nebo přelepeno škrtačí páskou.
10. Dopravní značení musí provedením odpovídat vyhlášce č. 294/2015 Sb. a zákonu o silničním provozu.

11. Dopravní značky musí být upevněny na kovových sloupcích nebo případně na sloupech veřejného osvětlení. Musí být provedeny dle příslušné ČSN EN 12899-1 a musí být z retroreflexního materiálu. Dopravní značky včetně nosičů a spojovacích součástí musí být schváleny MD ČR.
12. Osoby, které se budou pohybovat po komunikaci, jsou povinny nosit výstražné oblečení.
13. Na místě stavebních prací bude dostatečný počet poučených osob schopných v případě potřeby řídit silniční provoz.
14. Dopravní značení bude rozmístěno nejpozději do zahájení stavebních prací a bude instalováno odbornou osobou.
15. Správní orgán si vyhrazuje právo toto opatření změnit nebo doplnit, pokud to bude vyžadovat veřejný zájem nebo změna situace v silničním provozu.
16. Budou splněny podmínky stanovené ve vyjádření Policie ČR, KŘ Policie Středočeského kraje, DI Kutná Hora ze dne 20. 3. 2024, č.j.: KRPS-70353-2/ČJ-2024-010506-ZZ.
17. Odpovědná osoba: Radek Majer, tel.: 723 643 374.

Odůvodnění:

Na základě podání ze dne 22.3.2024 Městský úřad Kutná Hora, odbor dopravy a silničního hospodářství jako obecní úřad obce s rozšířenou působností, který stanoví místní a přechodnou úpravu provozu na pozemních komunikacích na silnici II. a III. třídy, místní komunikaci a veřejně přístupné účelové komunikaci, stanovil přechodnou úpravu provozu na silnici č. II/126 z důvodu provádění výstavby nového sjezdu na pozemek parc.č. 579/6 v k.ú. Útěšenovice. Součástí podání na stanovení přechodné úpravy provozu bylo DIO, které bylo projednáno s Policií ČR jako dotčeným orgánem dle § 77 odst. 2 písm. b) zákona o silničním provozu.

V souladu s § 173 odst. 1 zákona č. 500/2004 Sb., správní řád, ve znění pozdějších předpisů (dále jen „správní řád“) a podle § 77 odst. 5 zákona o silničním provozu se proto dnešním dnem tímto opatřením obecné povahy stanovuje přechodná úprava provozu na pozemních komunikacích v územním obvodu Kutná Hora dle předloženého DIO, které je nedílnou součástí tohoto opatření.

Poučení:

Proti stanovení přechodné úpravy provozu formou opatření obecné povahy nelze podat opravný prostředek dle § 173 odst. 2 správního řádu.

Opatření obecné povahy nabývá účinnosti pátým dnem po vyvěšení.

Ing. Dana Ladrová
vedoucí oddělení silničního hospodářství

Toto oznámení musí být vyvěšeno po dobu 15 dnů.

Vyvěšeno dne:

Sejmuto dne:

Razítko, podpis orgánu, který potvrzuje vyvěšení a sejmutí oznámení.

**Právní účinky doručení má výhradně doručení veřejnou vyhláškou prostřednictvím úřední desky
Městského úřadu Kutná Hora**

Obdrží:

Flexum Trade a.s., IDDS: x3qehgr

Krajská správa a údržba silnic Středočeského kraje, příspěvková organizace, IDDS: abejgmX

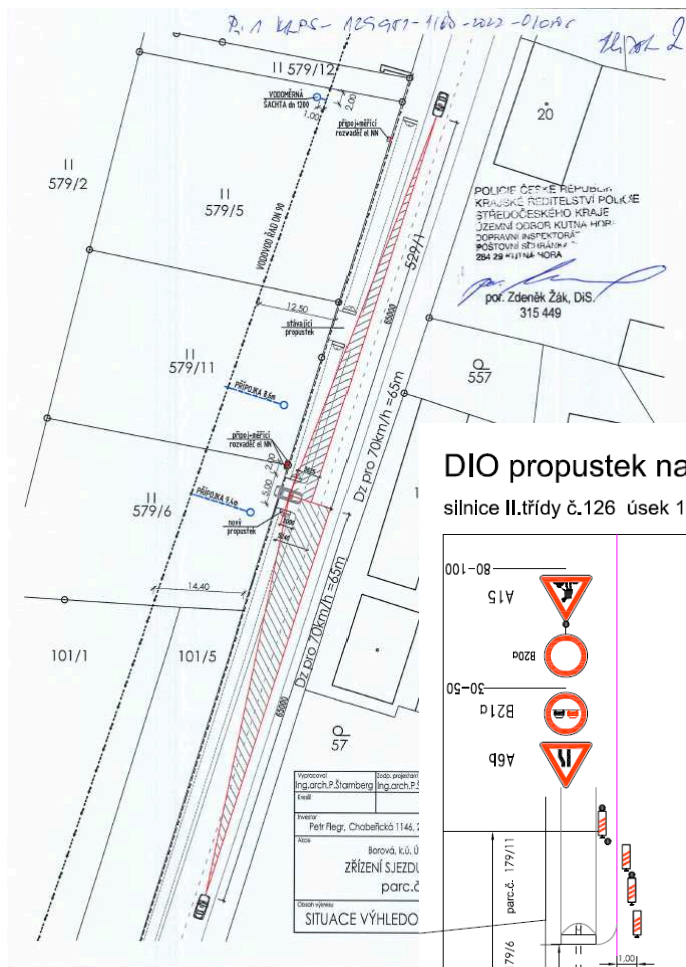
Obec Zbraslavice, IDDS: rbkb3mw

Krajské ředitelství Policie Středočeského kraje, územní odbor Kutná Hora, DI, IDDS: 2dtai5u

Městský úřad Kutná Hora, oddělení zastupitelských orgánů

Obec Zbraslavice a oddělení zastupitelských orgánů MěÚ Kutná Hora se žádostí o bezodkladné vyvěšení dokumentu na své úřední desce po dobu nejméně 15 dnů a o zpětné zaslání potvrzeného opatření.

Příloha: DIO



DIO propustek na parc.č.529/1, k.ú. Útěšenovice
 silnice II.třídy č.126 úsek 1334A021 1334A022 70 km/h sjezd na parc.579/6

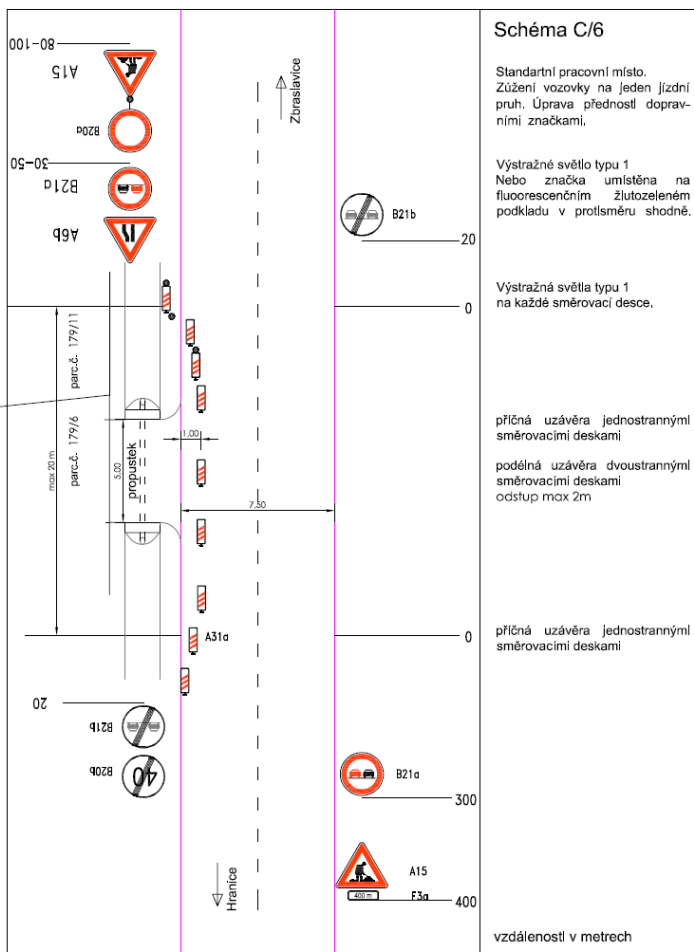


Schéma C/6

Standardní pracovní místo. Zúžení vozovky na jeden jízdní pruh. Úprava přednosti dopravními značkami.

Výstražné světlo typu 1
 Nebo značka umístěna na fluoescenčním žlutozeleném podkladu v protisměru shodně.

Výstražná světla typu 1 na každé směrovací desce.

příčná uzávěra jednostrannými směrovacími deskami

podélná uzávěra dvoustrannými směrovacími deskami
 odstup max 2m

příčná uzávěra jednostrannými směrovacími deskami

vzdálenosti v metrech