

**INFORMACE O ZÁMĚRU V ÚZEMÍ A O PODÁNÍ ŽÁDOSTI O VYDÁNÍ  
ÚZEMNÍHO ROZHODNUTÍ A STAVEBNÍHO POVOLENÍ  
(§ 87 odst.2, zákona č.183/2006 Sb. – stavebního zákona )**

**Společnost ČEZ Distribuce,a.s., Teplická 874/8, 40502 Děčín IČ: 24729035  
zastoupená  
firmou VČE-montáže,a.s., Arnošta z Pardubic 2082, 53117, Pardubice**

**oznamuje svůj záměr posílit stávající elektrickou síť nn**

**Technické řešení**

U el.pilíře SR502 bude stávající beton. sloup nahrazen novým typu JB 10,5/25. Od tohoto sloupu bude venkovní vedení nn až k sloupu st.JB 9/20 demontováno.

**2. – Montáž kabelového vedení 1kV**

Z nové TS budou vyvedeny 3 kabely 1-AYKY 3x240+120mm<sup>2</sup>. Jeden bude zapojen přímo do el.pilíře R469-SR502, druhý bude zapojen do R469-SR502 přes pilíř č.226-SS100. Třetí bude zaústěn do pilíře R609-SR302 přes kabelovou smyčku zavedenou do pilíře č.53-SS100, č.84-SS100. Do pilířů SS100 budou přepojeny stávající odběry v trase nového kabelu nn. Z pilíře R609-SR302 bude vyveden kabel 1-AYKY 3x120+70mm<sup>2</sup> k sloupu JB 9/20 pro napájení stávající venkovní sítě nn. Při křížení přes komunikaci v majetku SUS Středočeského kraje bude využito již uložených trubek. Dle domluvy s prováděcí firmou, byly trubky uloženy v červenci 2012 při rekonstrukci komunikace.

**3. – Montáž kabelového vedení 22kV**

Z nového sloupu vn č.23 bude vyveden kabel 22-AXEKVCE 1x120mm<sup>2</sup> zaústěný do nové TS.

**4. – Montáž kioskové TS 22/0,42kV**

Stávající trafostanice není v majetku ČEZu. Proto bude vybudována na par.č.1584 nová TS typu CTSbb-P 1x630/1-24, 400kVA; 22/0,42kV. Nová TS bude betonový skelet o rozměrech 3x2m a výšce 1,6m nad zemí. Rozváděč vn bude typu K-K-T.

**5. – Montáž venkovního vedení 22kV**

Stávající sloup vn č.23 bude nahrazen novým typu JB 10,5/6. Osazen bude novým úsekovým odpínačem Flc GBS, 25kV pro kabel vn ( vypnutí nové TS ) a stávajícím úsek. odpínačem Flc růžkový ( vypínání opouštěné TS ). U nového betonového sloupu vn bude provedeno uzemnění 10Ω a bude zřízeno nové uzemnění - dva ekvipotenciální kruhy alespoň na dvou místech vzájemně propojené.

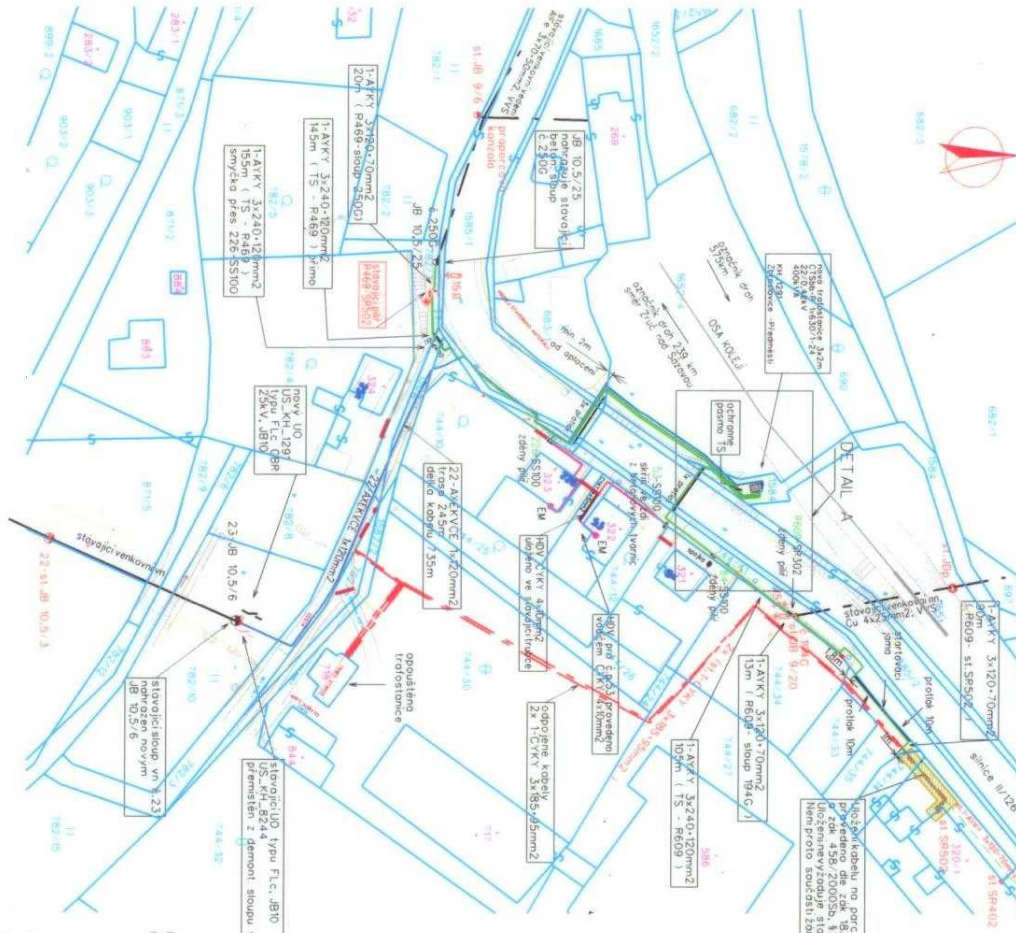
Dále bude vyveden z R609-SR302 kabel 1-AYKY 3x120+70mm<sup>2</sup> do stávající skříně SR502 na st.par. 320/1.Tento kabel bude uložen ve stávající trase současného kabelu nn. Nový kabel 1-AYKY 3x120+70mm<sup>2</sup> tento starý kabel nahrazuje. Nebude změněno stávající ochranné pásmo kabelu ani trasa kabelu. Jedná se tedy o úpravu energetického vedení, u kterého se nemění trasa. Proto bude nový kabel nn na parc.č.744/14, st.320/1 k.ú. Zbraslavice, položen dle zákona č.183/2006 Sb ( stavební zákon ) §103, odst.1., písm. b) a zákona č.458/2000Sb

**Datum podání : 28.8. 2012**

**Tato informace bude v souladu s § 87 odst.2, zák. č. 183/2006 Sb. vyvěšena do doby veřejného projednání, které se uskuteční dne 5.10. 2012 ( pátek ) v 10.00hod na Obecním úřadu ve Zbraslavicích.**



# ZBRASLAVICE



MAPETOVA SOUSTAVA TN-C, 400/230V, 50Hz sč.  
 OCHRANA PŘED ÚRAZEM EL. PROUDEM dle PNE 330000-1  
 zrušen částí izolací čí. 3.2.2.1  
 kříží nebo přeskakuje čí. 3.2.2.1  
 polohou čí. 3.2.2.1

nezižných částí ochranné automatické odpojování od zřet. je např. předov. um. ochranný přístroj dle čí. 3.2.2.5.

večší ul. vln dle PNE 330000-2  
 úložení kabelů dle ČSN 338000-0, PNE 341050,  
 Před začátkem prací vyřít všechno podzemní zařízení.  
 Pozn.: Velikostní záznam pítů a skříní neodpovídají měřítku výkresu



## LEGENDA

- domovní přívod projektovaný
- domovní přívod stávající
- kabelové vedení m 1 kV projektované
- kabelové vedení m 1 kV stávající
- kabelové vedení m 22 kV projektované
- kabelové vedení m 22 kV stávající
- venkovní vedení m 1 kV stávající
- venkovní vedení m 22 kV stávající
- skříní rozpojovací stávající
- skříní rozpojovací projektované
- skříní příkopová stávající
- skříní příkopová projektovaná
- drátový stojací sloup
- betonový sloup stávající
- elektronový rozváděč
- číslo popisné
- nový územník
- stávající územník
- číslo pozemkové parcely dle KN
- číslo stavení parcely dle KN
- hranice stavení parcely dle KN
- polohové kotevce: domy, zelení
- polohové kotevce
- číslo dle ÚR, projektované, skříně dle SÚZ, MK-000401
- číslo dle ÚR, projektované, skříně dle SÚZ, MK-000401
- projektovaná skříní stávající
- projektovaná skříní stávající
- tradiční stávající
- územní projektované
- omezovací přechod
- územní stávající
- ochranné pásmo tradiční

veštlé	Projektovatel:	Kontroloval:	Schválil:
Milan Šera	Milan Šera	Milan Dunda	Ing. Miroslav Mergl
Místo stavby:	Kau. Zbraslavice	Investor:	EEZ Distribuce, a.s.
Zbraslavice - nová ČTŠb Technometra			
Část stavby:	Celková situace		
Obsh. výkresu:	Montáž vedení a TS		
Měřítko:	1:1000		
Projektovatel:	YCE		
Objekt:	Projekt		
Datum:	6/2012		
Signat. dle:	006, 032, 005		
Číslo. MKN/0003/11	2514_0255		
Číslo. ÚZ. MKN/0003/11	E-12-0003/055		

**EEZ Distribuce, a.s.**  
 IČ: 48137416  
 481 37416  
 481 37416

Schváluje se s výhradou, že projekt i skutečné provedení musí odpovídat platným prováděcím předpisům, normám EN, ČSN, PNE a všem bezpečnostním zákonům ustanovením. Ze důležitých věcí nalezlosti odpovídá projektant a stavbu provádějící dodavatel.

Platnost vyobrazení je 1 rok.

V kolíně  
 Dne: \_\_\_\_\_  
 Podpis: \_\_\_\_\_

