

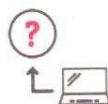
Elektronická evidence tržeb

Začínáme od 1. prosince!



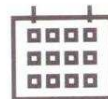
Koho se evidence týká?

Podnikajících fyzických a právnických osob, které přijímají platby v hotovosti.



Které tržby se budou evidovat?

Platby v hotovosti, platební kartou, šekem, směnkou, ale například i stravenkou, poukázkou nebo elektronickou peněženkou. Nebudou se evidovat platby bankovním převodem.



Kdy se začne evidovat?

- ❖ **1. prosince 2016** (1. fáze) - ubytovací a stravovací služby
- ❖ **1. března 2017** (2. fáze) - maloobchod a velkoobchod
- ❖ **1. března 2018** (3. fáze) - ostatní činnosti vyjma těch ve 4. fázi, (např. svobodná povolání, doprava, zemědělství)
- ❖ **1. června 2018** (4. fáze) - vybraná řemesla a výrobní činnosti



Kde zjistit více?

Přehledné a aktuální informace o evidenci tržeb včetně odpovědí na nejčastější dotazy naleznete na:

www.etrzby.cz